



Опорное оборудование

15.1 Общие положения

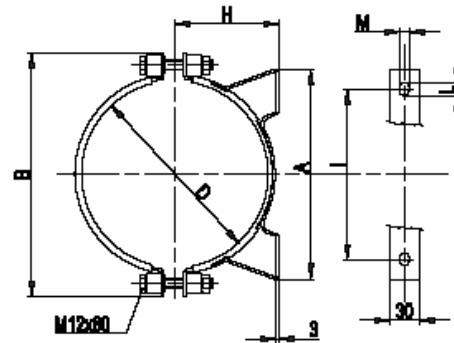
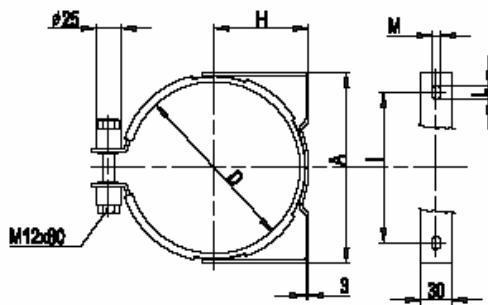
Крепление должно выполняться таким образом, чтобы не прикладывать усилия на соединение оболочки или аккумулятора. Особенно для горизонтальной сборки и для наиболее тяжелых видов необходимо использовать крепежное оборудование (зажимы, держатели и т.п.), которое будет опорой для аккумулятора и предотвратит опасные вибрации.

15.2 Конструкция

Зажимы и держатели изготавливаются из оцинкованной углеродистой стали, но по требованию, они могут поставляться полностью из нержавеющей стали. Опорные кольца изготовлены из нитриловой резины 80°Sh. По заказу могут быть изготовлены из других эластомеров.

15.3

Зажимы



Размеры и код заказа

Аккумулятор		Код заказа	Рисунок	Масса (кг)	A	B	D	H	I	L	M
Тип	Максимальное рабочее давление (бар)										
AS 0,7	360 - 550	10155	I	0,65	125	-	89÷93	53÷55	90	13	9
AS 1-1,5-3	80 - 360	10157	II	0,85	135	194	114÷122	66÷70	100	13	9
AS 5	80 - 360	10250	II	1,1	185	251	167 ÷ 176	95÷100	146	13	9
AS 10÷55	30 - 360	10410	II	1,35	298	285	215÷227	120÷126	216	20	10

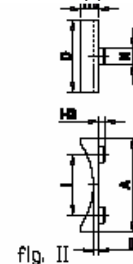
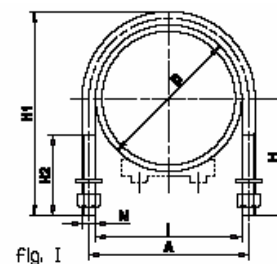
15.4 Зажимы U-образных болтов и пластиковые хомутовые опоры для труб

Размеры и коды заказа

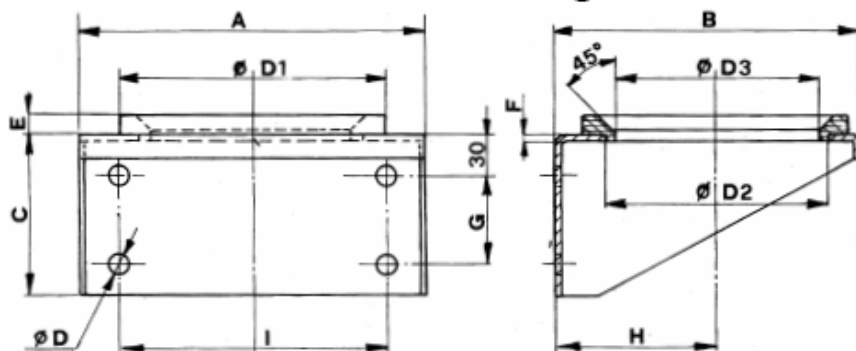
Accumulator Type	Order code	Fig.	Weight (kg)	A	D	H	H1	H2	I	N
AS1-1,5-3	11468	I	0.12	123	115	84	149	35	115	M8
ASA 1/4	11475	II	...	75	70	8	17	10	40	15
AS 5	11469	I	1.74	178	168	118	211	45	168	M10
ASA 1	11476	II	...	140	75	8	26	10	90	25
AS 10÷55 ASS 10÷55	11470	I	2.75	236	220	157	282	60	220	M16
ASA 2,5÷15 BB52	11477	II	...	140	75	8	26	10	90	25

Зажимы U-образных болтов

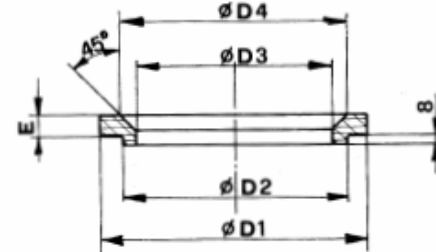
Пластиковые хомутовые опоры для труб



15.5 Держатель с кольцом



Опорное кольцо



Размеры и код заказа

Тип аккумулятора	Код заказа		Масса (кг)	A	B	C	ø D	ø D1	ø D2	ø D3	ø D4	E	F	G	H	I
	Держатель с кольцом	Опорное кольцо														
AS 5	10263		1,5	2090	175	90	11	140	120	90		10	3	40	96	140
AS 10 ÷ 55	10363		36	260	232	5200	17	200	370	150		15	3	70	125	200
AS1 ÷ 5		10266	0,13					140	120	90	112	10				
AS 10 ÷ 55		10345	0,22					200	170	150	175	15				