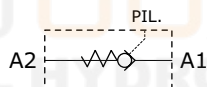


G62/0



**VALVOLA DI RITEGNO
PILOTATA APERTA A CARTUCCIA
CARTRIDGE PILOT-TO-OPEN
CHECK VALVE**

CARATTERISTICHE - HYDRAULIC FEATURES

Pressione max Max pressure (bar)	320
Portata max Max Flow (l/min)	25
Rapporto d'apertura Pilot Ratio	1:3.4
Pressione d'apertura Cracking Pressure (bar)	4

APPLICAZIONE

Sono utilizzate per bloccare in posizione un attuatore in un solo senso e renderlo insensibile alle forze esterne. Il passaggio del flusso in senso inverso avviene tramite un comando pilota.

MONTAGGIO

Inserire ed avvitare la valvola nell'apposita cavità.

FUNZIONAMENTO

Il fluido passa libero da A1 verso A2 alimentando la porta ad essa collegata.

Per permettere il passaggio del fluido da A2 verso A1 si deve alimentare la porta Pil.

A RICHIESTA

Cavità speciali

NOTE COSTRUTTIVE

Corpo in acciaio zincato - Componenti interni trattati termicamente - Tenuta con otturatore - Non accetta trafilemento.

APPLICATION

This valve blocks the actuator in position until pilot pressure is applied so that it will not be affected by external forces. When pilot pressure is applied, it allows the return flow.

INSTALLATION

Fit the valve into the cavity.

OPERATION

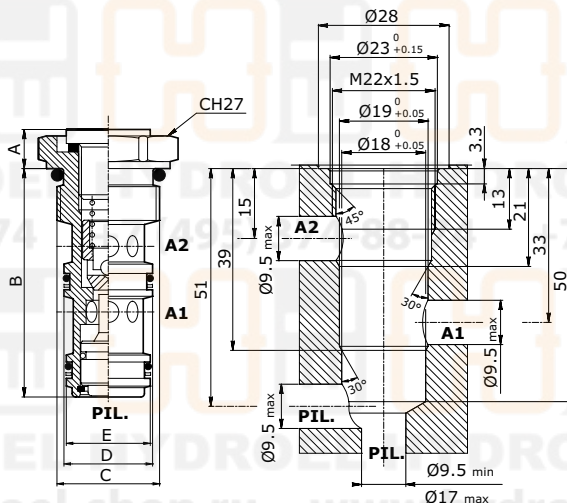
This valve allows flow from A1 port to A2 port and stops the flow in the opposite direction. When pilot pressure is applied to PIL port it allows the return flow from A2 to A1.

OPTIONAL

Different cavities.

FEATURES

Steel body - Zinc plated - Hardened inside components - O-ring seal on pilot piston
No leakage.



DIMENSIONI E PESI - EXTERNAL DIMENSIONS AND WEIGHTS

Dimensione - Dimension	A	B	C	D	E	Peso - Weight (kg)
VRPC06	8	49	M22x1.5	19	18	0.100

CODICE ORDINAZIONE - ORDERING CODE

VRPC06

Molla - Spring	
	4 bar
-8	8 bar

ESEMPIO ORDINAZIONE - ORDERING CODE EXAMPLE

VRPC06 VRPC06 - Cavità M22x1,5 - Molla 4 bar / VRPC06 - M22x1,5 Cavity - Spring 4 bar