



ОАО "Белпромимпэкс"

www.bpi-hydro.by
gidro@bpi.by

Контакты:

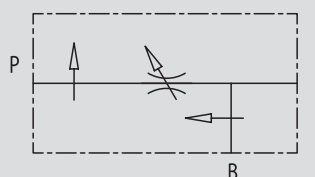
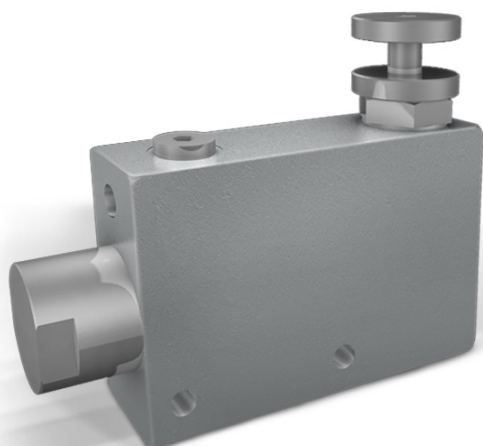
Тел./факс: (017) 346-80-64

Моб. Velcom: (029) 102-14-14

VALVOLA PRIORITARIA A 3 VIE

TIPO / TYPE

VPR3

SCHEMA IDRAULICO
HYDRAULIC DIAGRAM3 PORT FLOW CONTROL
VALVE ONGOING
PRESSURE LINE

IMPIEGO:

Valvola che consente di mantenere costante la portata in "P" ad un valore stabilito, indipendentemente dalla pressione richiesta e dalla portata in entrata alla valvola. La portata in eccesso viene scaricata in "B" ed è disponibile per un secondo utilizzo. Anche la bocca "B" è insensibile alle variazioni di pressione ma non alle variazioni di portata.

MATERIALI E CARATTERISTICHE:

Corpo: acciaio zincato

Componenti interni: acciaio temprato termicamente e rettificato

Guarnizioni: BUNA N standard

Tenuta: per accoppiamento. Trafilamento minimo (poche gocce al minuto)

MONTAGGIO:

Collegare E all'alimentazione e P all'attuatore o alla linea di un impianto idraulico in cui si necessita la regolazione della portata. Collegare B al serbatoio o ad un secondo attuatore. Per regolare la portata in entrata al ramo P avvitare o svitare il volantino previo allentamento della ghiera di fermo.

USE AND OPERATION:

This valve enables to keep "P" flow constant to a certain setting, independently of the required pressure or the inlet flow of the valve. Exceeded flow is drained in "B" and it is available for a second use. Also port "B" is insensitive to pressure changes but not to flow changes.

MATERIALS AND FEATURES:

Body: zinc-plated steel

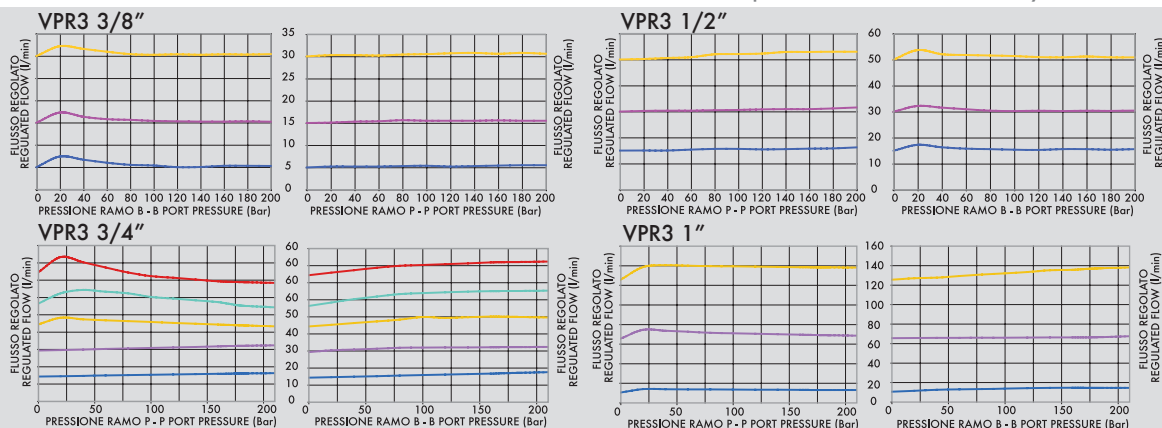
Internal parts: hardened and ground steel

Seal: BUNA N standard

Tightness: by diameter combination. Minor leakage (few drops per minute)

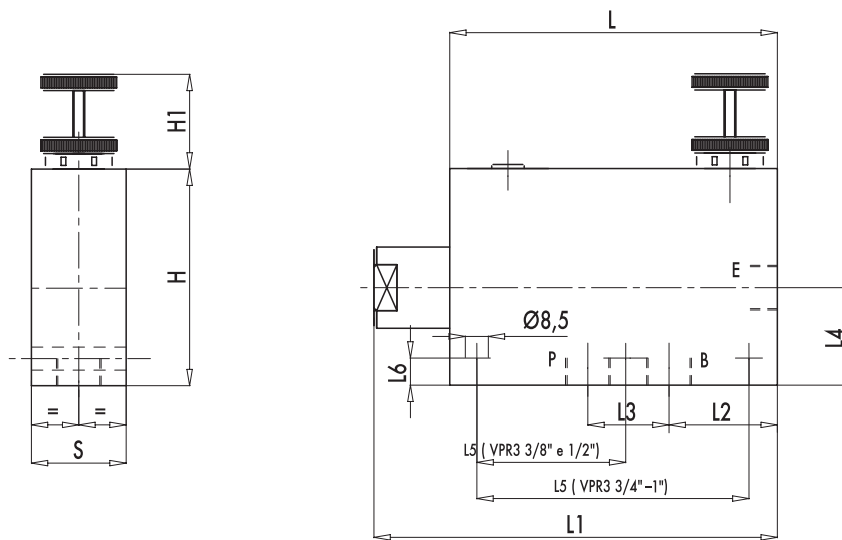
APPLICATIONS:

Connect E to the pressure flow and P to the actuator or to a line of an hydraulic circuit where flow adjustment is needed. Connect B to the tank or to a second actuator. To adjust inlet pressure in P screw in or off hand wheel after loosening the locknut.

DIAGRAMMA COMPENSAZIONE
COMPENSATION CURVETemperatura olio: 50°C - Viscosità olio: 30 cSt
Oil temperature: 50°C - Oil viscosity: 30 cSt



| CODICE CODE | SIGLA TYPE | PORTATA MAX ENTRANTE MAX INLET FLOW Lt. / min | PORTATA MAX REGOLATA MAX ADJUSTED FLOW Lt. / min | PRESSIONE MAX MAX PRESSURE Bar |
|----------------|---------------|---|--|--------------------------------------|
| V1060 | VPR3 3/8" | 60 | 50 | 350 |
| V1070 | VPR3 1/2" | 80 | 60 | 350 |
| V1080 | VPR3 3/4" | 120 | 100 | 350 |
| V1090 | VPR3 1" | 200 | 170 | 350 |



| CODICE CODE | SIGLA TYPE | E - P . B GAS | L mm | L1 mm | L2 mm | L3 mm | L4 mm | L5 mm | L6 mm | H mm | H1 mm | S mm | PESO WEIGHT kg |
|----------------|---------------|------------------|---------|----------|----------|----------|----------|----------|----------|---------|----------|---------|----------------------|
| V1060 | VPR3 3/8" | G3/8" | 121 | 147 | 40 | 32 | 36 | 55 | 12 | 80 | 35 | 35 | 2,530 |
| V1070 | VPR3 1/2" | G1/2" | 121 | 147 | 37 | 36 | 36 | 55 | 12 | 80 | 35 | 35 | 2,470 |
| V1080 | VPR3 3/4" | G3/4" | 155 | 187 | 50 | 44 | 37 | 115 | 10 | 90 | 35 | 50 | 4,958 |
| V1090 | VPR3 1" | G1" | 155 | 187 | 46 | 58 | 47 | 115 | 12 | 100 | 35 | 50 | 5,268 |