



OAO "Белпромимпэкс"

www.bpi-hydro.by  
gidro@bpi.by

Контакты:

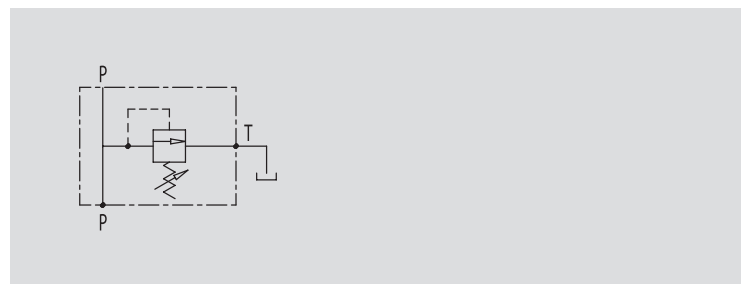
Тел./факс: (017) 346-80-64

Моб. Velcom: (029) 102-14-14

## VALVOLE DI MASSIMA PRESSIONE DIFFERENZIATA

TIPO / TYPE

VMPP

SCHEMA IDRAULICO  
HYDRAULIC DIAGRAMDIFFERENTIAL TYPE  
RELIEF VALVES**IMPIEGO:**

Valvola utilizzata per limitare la pressione di un circuito idraulico ad un determinato valore di taratura. Al raggiungimento di tale valore la valvola si apre e scarica la pressione in modo che questa non salga oltre il valore di taratura. Questa valvola differenziata è leggermente più lenta all'apertura ma rimane più costante alla taratura al variare della portata.

**MATERIALI E CARATTERISTICHE:**

Corpo: acciaio zincato  
Componenti interni: acciaio temprato termicamente e rettificato  
Guarnizioni: BUNA N standard  
Tenuta: a cono guidato. Trafilamento trascurabile

**MONTAGGIO:**

Collegare il ramo del circuito in pressione a P e il ramo di scarico a T. La versione da 1" viene fornita con doppia uscita T (una daappare secondo le necessità di montaggio).

**A RICHIESTA**

- molle per diversi campi di taratura (vedi tabella)
- pressioni di taratura specifiche (CODICE/T 000 specificando il valore di taratura)

PRESSIONE / PORTATA

PRESSURE / FLOW

**USE AND OPERATION:**

The relief valve provides overload protection in a fast and accurate way: when it reaches pressure setting, the valve opens allowing pressure relief in order not to exceed this setting. The differential valve opening is slower than the standard one, but the setting is more stable when the flow changes.

**MATERIALS AND FEATURES:**

Body: zinc-plated steel  
Internal parts: hardened and ground steel.  
Seals: BUNA N standard  
Poppet type: minor leakage

**APPLICATIONS:**

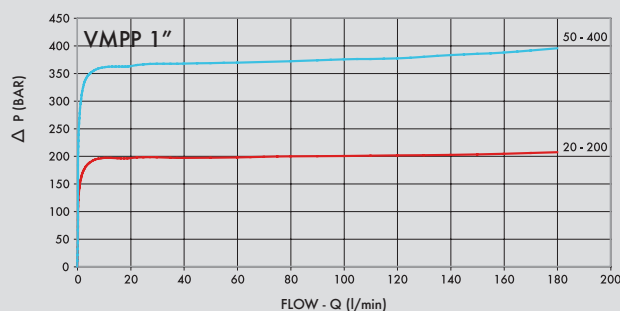
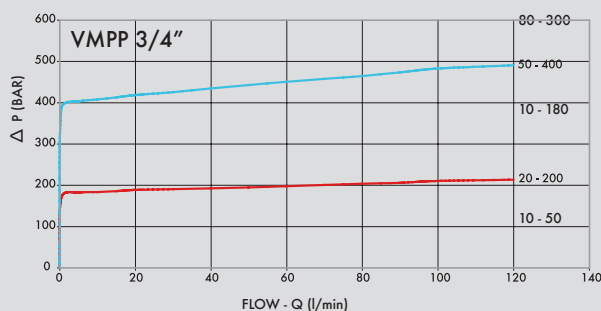
Connect circuit port with pressure to P and tank port to T. The 1" size is supplied with double exit T (1 exit can be capped according with mounting needs).

**ON REQUEST**

- different setting range (see the table)
- other setting available (CODE/T000 please specify the desired setting)

Temperatura olio: 50 °C - Viscosità olio: 30 cSt

Oil temperature: 50 °C - Oil viscosity: 30 cSt





CODICE  
CODE

SIGLA  
TYPE

PORTATA MAX  
MAX FLOW  
Ll. / min

**V0725**

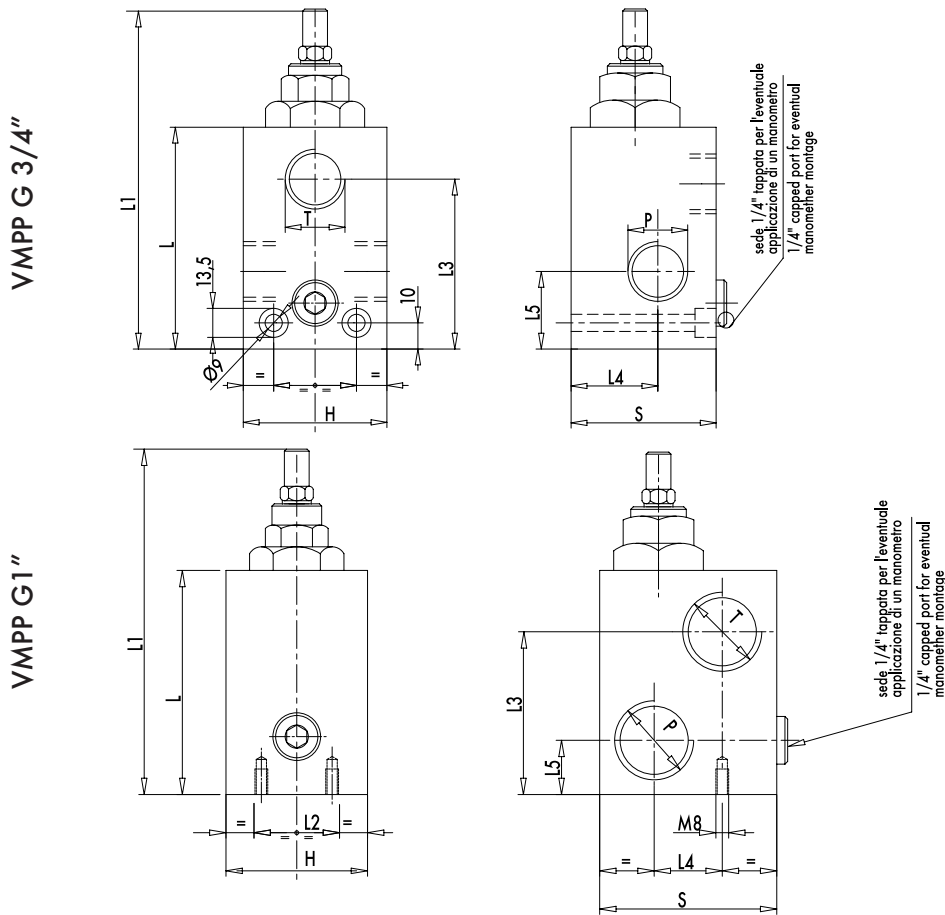
VMPP 3/4"

120

**V0735**

VMPP 1"

160



4

CODICE CODE	SIGLA TYPE	P - T GAS	L mm	L1 mm	L2 mm	L3 mm	L4 mm	L5 mm	H mm	S mm	PESO/ WEIGHT Kg
<b>V0725</b>	VMPP 3/4"	G 3/4"	94	146	32	70	35	32	60	60	2,200
<b>V0735</b>	VMPP 1"	G 1"	94	146	30	71	34	23	60	80	2,870

**MOLLE - SPRINGS**

campo di taratura Setting range (bar)	Incremento bar per riga Pressure increase (bar/turn) Q= 4l/min	Taratura standard Standard setting (bar)
20 - 200	40	160
50 - 400 standard	80	180

**REGOLAZIONE - ADJUSTEMENT**

CODICE/V • CODE/V	Volantino • Handknob
CODICE/PP • CODE/PP	Predisposizione alla piombatura • Arranged for sealing cap
CODICE/P • CODE/PP	Piombatura • Sealing cap