



ОАО "Белпромимпэкс"

www.bpi-hydro.by
gidro@bpi.by

Контакты:

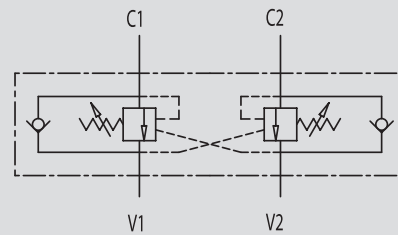
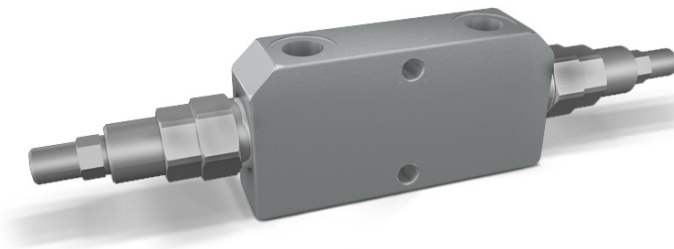
Тел./факс: (017) 346-80-64

Моб. Velcom: (029) 102-14-14

VALVOLE DI BLOCCO E CONTROLLO DISCESA A DOPPIO EFFETTO

TIPO / TYPE

VBCD DE

SCHEMA IDRAULICO
HYDRAULIC DIAGRAM**IMPIEGO:**

Valvola utilizzata per controllare il movimento e il blocco dell'attuatore in entrambe le direzioni realizzando la discesa controllata del carico che non sfugge trascinato dal proprio peso, in quanto la valvola non consente alcuna cavitazione dell'attuatore.

MATERIALI E CARATTERISTICHE:

Corpo: acciaio zincato

Componenti interni: acciaio temprato termicamente e rettificato

Guarnizioni: BUNA N standard

Tenuta: trafilemento trascurabile

Taratura standard: 320 Bar

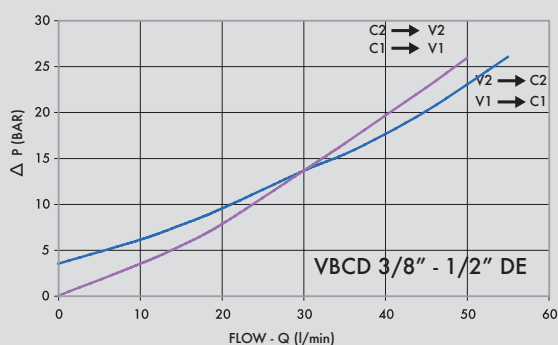
La taratura della valvola deve essere almeno 1,3 volte superiore alla pressione indotta dal carico per consentire alla valvola di chiudersi anche quando sottoposta alla pressione corrispondente al carico massimo.

MONTAGGIO:

Collegare V1 e V2 all'alimentazione e C1 e C2 all'attuatore da controllare. Il montaggio è in linea.

A RICHIESTA

- pressione di taratura diversa da quella standard
- piombatura (CODICE/P) e predisposizione alla piombatura (CODICE/PP)

PERDITE DI CARICO**PRESSURE DROPS CURVE**

DOUBLE OVERCENTRE VALVES

USE AND OPERATION:

These valves are used to control actuator's movements and block in both directions in order to have a under control descent of a load; load's weight doesn't carry it away, as the valve prevents any cavitations of the actuator.

MATERIALS AND FEATURES:

Body: zinc-plated steel

Internal parts: hardened and ground steel

Seals: BUNA N standard

Tightness: minor leakage

Standard setting: 320 Bar

Valve setting must be at least 1,3 times more than load pressure in order to enable the valve to close even when undergone to the maximum load pressure.

APPLICATIONS:

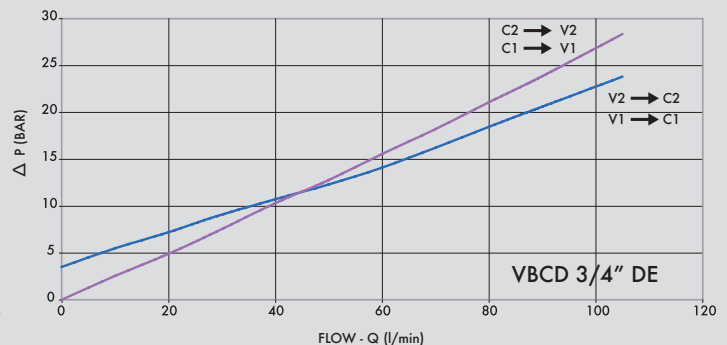
Connect V1 and V2 to the pressure flow, C1 and C2 to the actuator to be controlled. In-line mounting.

ON REQUEST

- other settings available
- sealing cap (CODE/P) and arranged for sealing cap (CODE/PP)

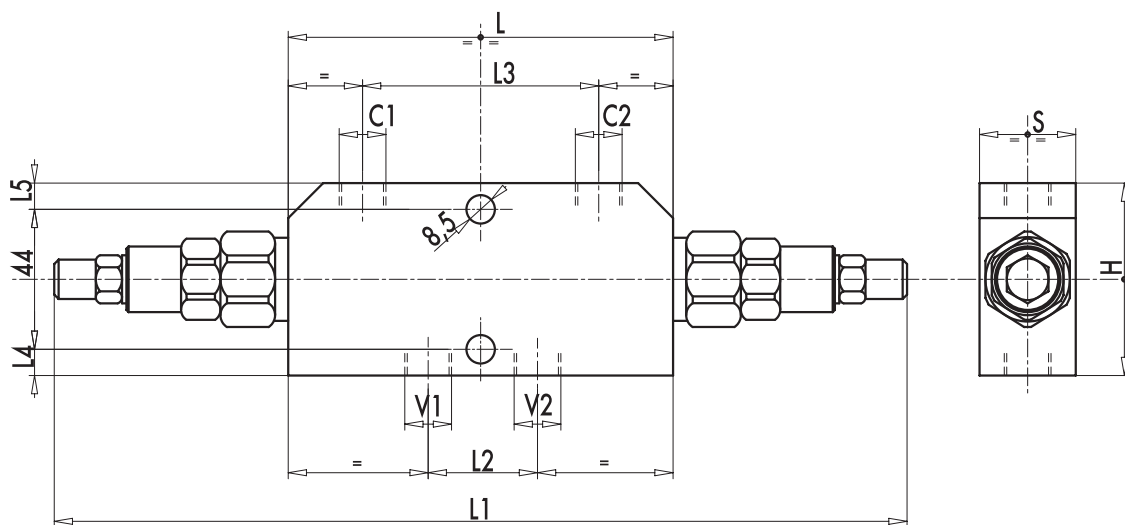
Temperatura olio: 50°C - Viscosità olio: 30 cSt

Oil temperature: 50° C - Oil viscosity: 30 cSt





CODICE CODE	SIGLA TYPE	RAPP. PILOT PILOT RATIO	PORTATA MAX MAX FLOW Lt. / min	PRESSIONE MAX MAX PRESSURE Bar
V0420	VBCD 3/8" DE	1:3,1	35	350
V0420/RP18	VBCD 3/8" DE RP 1:8	1:8	35	350
V0430	VBCD 1/2" DE	1:3,1	50	350
V0430/RP18	VBCD 1/2" DE RP 1:8	1:8	50	350
V0431	VBCD 3/4" DE	1:5,5	105	350
V0431/RP18	VBCD 3/4" DE RP 1:8	1:8	105	350



CODICE CODE	SIGLA TYPE	V1 - V2 C1 - C2 GAS	L mm	L1 mm	L2 mm	L3 mm	L4 mm	L5 mm	H mm	S mm	PESO WEIGHT kg
V0420	VBCD 3/8" DE	G 3/8"	120	264	34	73	8	8	60	30	1,724
V0420/RP18	VBCD 3/8" DE RP 1:8	G 3/8"	120	264	34	73	8	8	60	30	1,724
V0430	VBCD 1/2" DE	G 1/2"	120	264	36	73	8	8	60	30	1,688
V0430/RP18	VBCD 1/2" DE RP 1:8	G 1/2"	120	264	36	73	8	8	60	30	1,688
V0431	VBCD 3/4" DE	G 3/4"	152	296	58	106	15	21	80	35	3,000
V0431/RP18	VBCD 3/4" DE RP 1:8	G 3/4"	152	296	58	106	15	21	80	35	3,000