



OAO "Белпромимпэкс"

www.bpi-hydro.by  
gidro@bpi.by

Контакты:

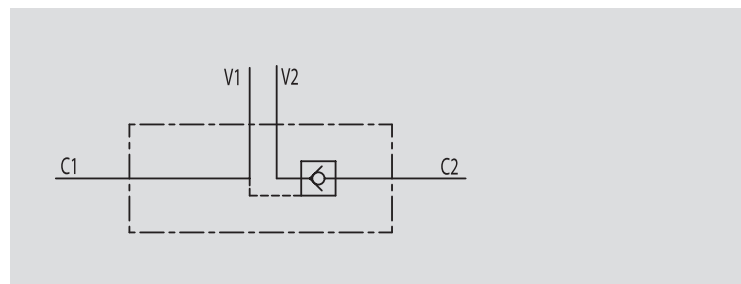
Тел./факс: (017) 346-80-64

Моб. Velcom: (029) 102-14-14

VALVOLE DI BLOCCO PILOTATE A SEMPLICE EFFETTO  
A 4 VIE

TIPO / TYPE

VBPSE

SCHEMA IDRAULICO  
HYDRAULIC DIAGRAMSINGLE PILOT  
OPERATED  
CHECK VALVES**IMPIEGO:**

Valvola utilizzata per bloccare in posizione un cilindro in un solo senso, consentendo il flusso in una direzione ed impedendolo in senso contrario fino a quando non viene applicata la pressione di pilotaggio.

**MATERIALI E CARATTERISTICHE:**

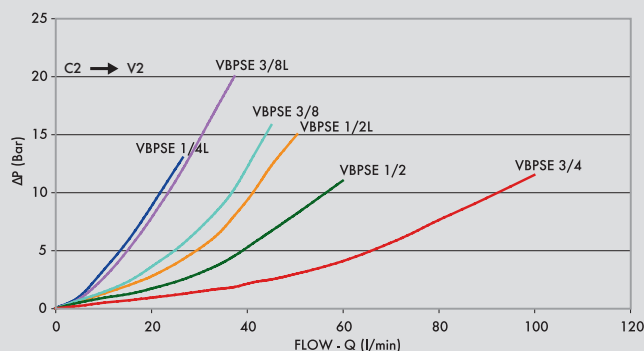
Corpo: acciaio zincato  
Componenti interni: acciaio temprato termicamente e rettificato  
Guarnizioni: BUNA N standard  
Tenuta: a cono guidato. Non ammette trafilementi

**MONTAGGIO:**

Collegare V1 e V2 all'alimentazione, C1 al lato dell'attuatore con flusso libero e C2 al lato dell'attuatore dove si desidera la tenuta.

**A RICHIESTA**

- senza guarnizione OR sul pilota
- molla 1 Bar
- molla 8 Bar

**PERDITE DI CARICO**  
PRESSURE DROPS CURVE**USE AND OPERATION:**

These valves are used to block the cylinder in one direction. The flow is free in one direction and blocked in the reverse direction until pilot pressure is applied.

**MATERIALS AND FEATURES:**

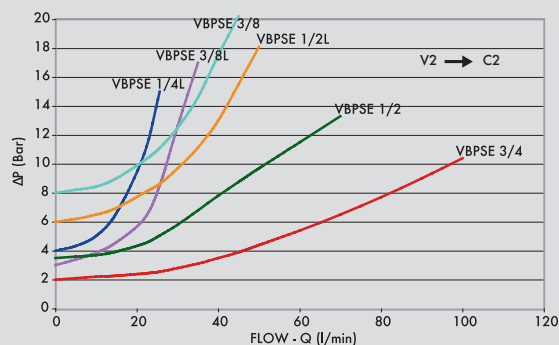
Body: zinc-plated steel  
Internal parts: hardened and ground steel  
Seals: BUNA N standard  
Poppet type: any leakage.

**APPLICATIONS:**

Connect V1 and V2 to the pressure flow, C1 to the free flow side of the actuator and C2 to the actuator's side you want the flow to be blocked.

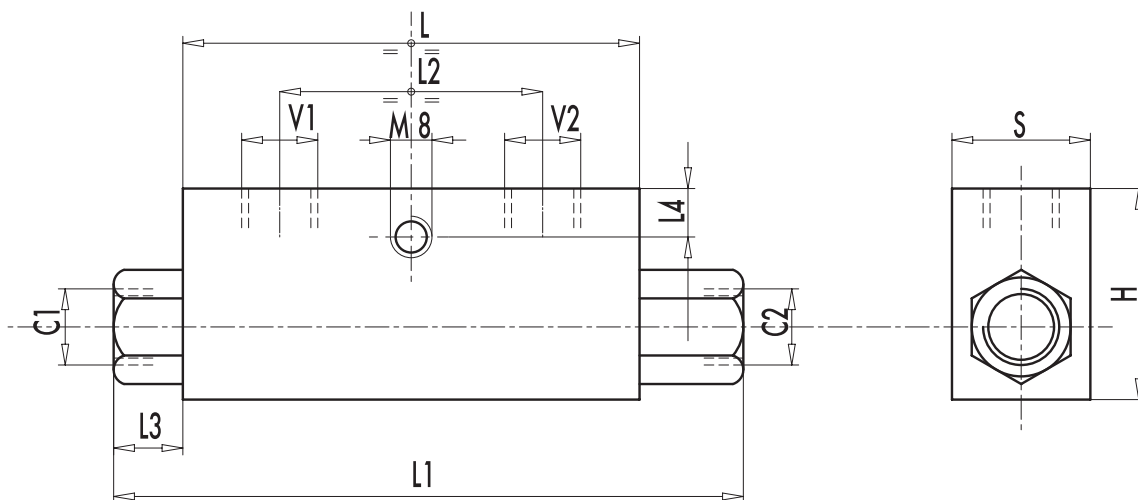
**ON REQUEST**

- without seal on pilot piston
- 1 Bar spring
- 8 Bar spring

**Temperatura olio: 50°C - Viscosità olio: 30 cSt**  
Oil temperature: 50° C - Oil viscosity: 30 cSt



CODICE CODE	SIGLA TYPE	RAPP. PILOT PILOT RATIO	PORTATA MAX MAX FLOW Lt. / min	PRESSIONE MAX MAX PRESSURE Bar	PRESSIONE APERTURA CRACKING PRESSURE Bar
<b>V0220</b>	VBPSE 1/4" L 4 VIE	1:5,5	20	350	4
<b>V0230</b>	VBPSE 3/8" L 4 VIE	1:5,5	35	350	3
<b>V0240</b>	VBPSE 1/2" L 4 VIE	1:5	50	350	6
<b>V0250</b>	VBPSE 3/8" 4 VIE	1:5	45	350	8
<b>V0260</b>	VBPSE 1/2" 4 VIE	1:4	70	350	3,5
<b>V0245</b>	VBPSE 3/4" 4 VIE	1:4	100	350	2



CODICE CODE	SIGLA TYPE	V1 - V2 C1 - C2 GAS - MET	L mm	L1 mm	L2 mm	L3 mm	L4 mm	H mm	S mm	PESO WEIGHT kg
<b>V0220</b>	VBPSE 1/4" L 4 VIE	G 1/4"	64	106,5	36	18,5	8	40	30	0,612
<b>V0230</b>	VBPSE 3/8" L 4 VIE	G 3/8"	80	120	38	16	8	40	30	0,706
<b>V0240</b>	VBPSE 1/2" L 4 VIE	G 1/2"	90	133	45	17	12,5	45	35	0,994
<b>V0250</b>	VBPSE 3/8" 4 VIE	G 3/8"	90	148	45	25	12,5	45	35	1,130
<b>V0260</b>	VBPSE 1/2" 4 VIE	G 1/2"	80	134	40	23	18	60	35	1,214
<b>V0245</b>	VBPSE 3/4" 4 VIE	G 3/4"	100	182	46	36	12	60	40	1,792