

Перв. примен.

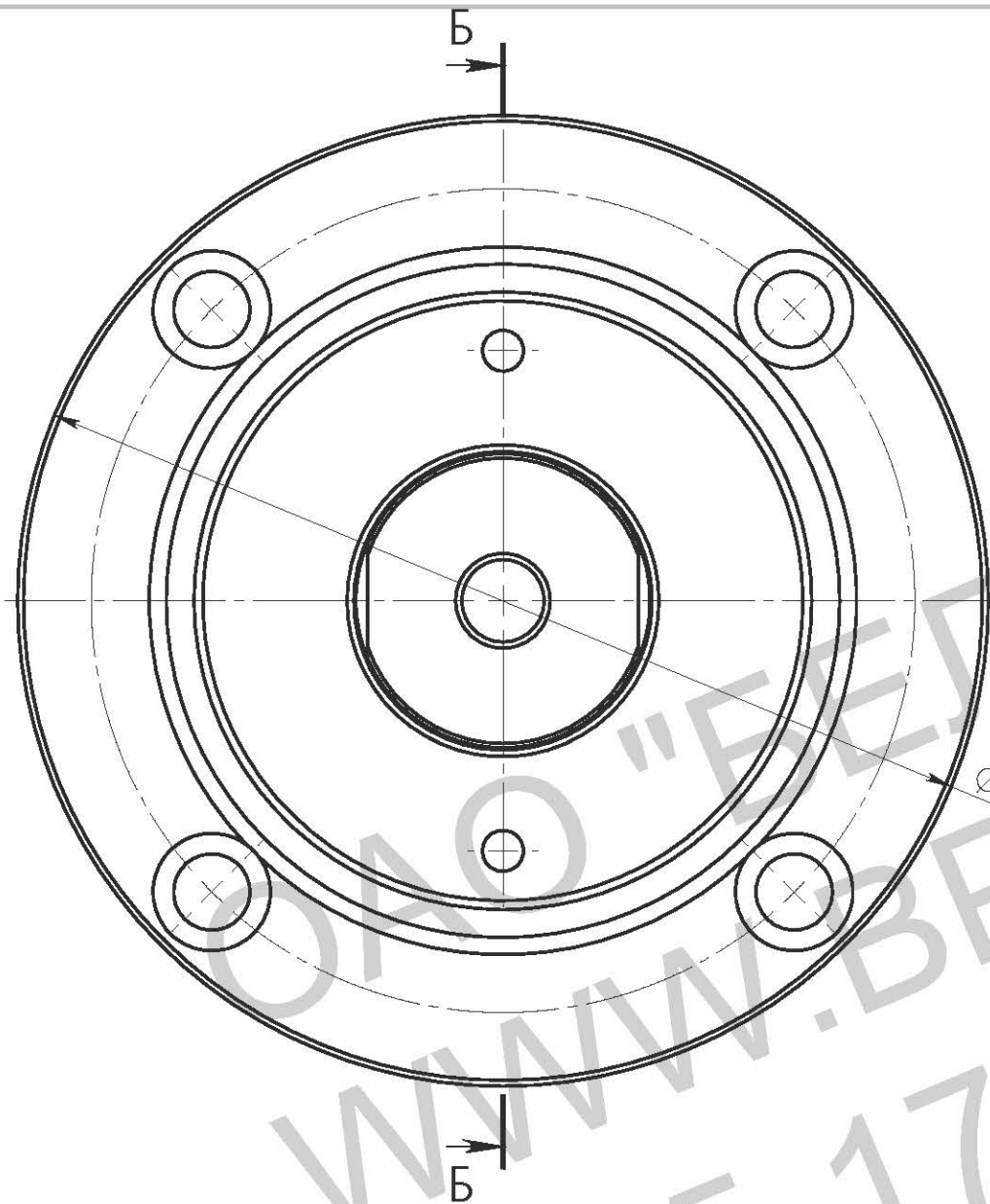
Справ. №

Подп. и дата.

Инв. № дубл.

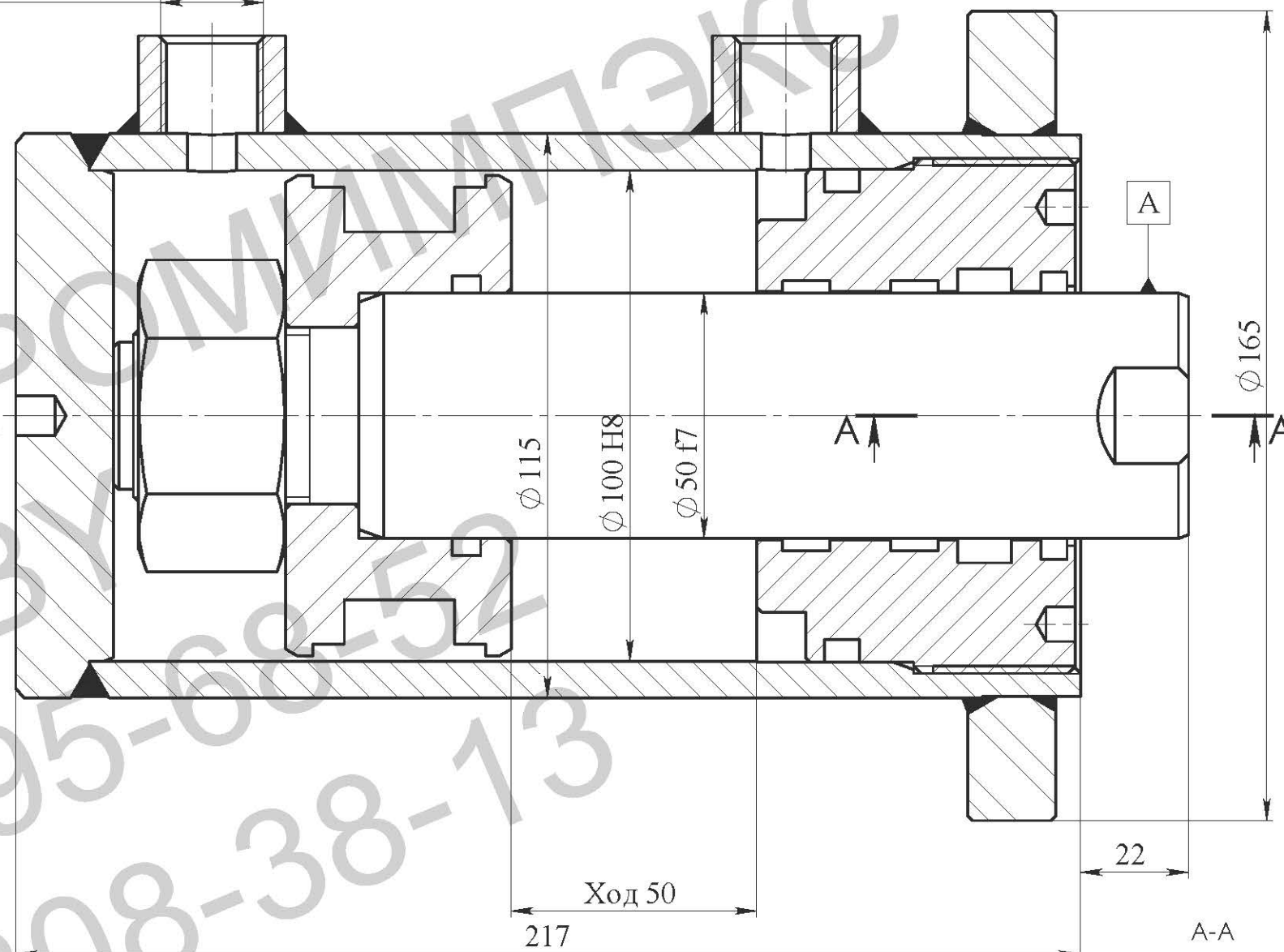
Взам. инв. №

Инв. № подл.



G1/2"-2отв.

Б-Б



Ø 165

A

A

22

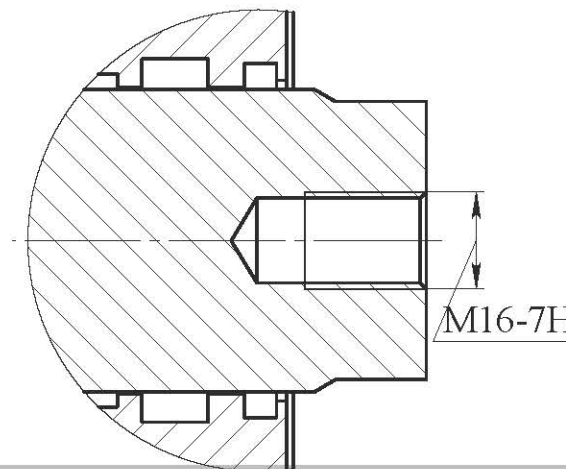
A-A

Ход 50

217

## Техническая характеристика:

Диаметр поршня, мм	100
Диаметр штока, мм	50
Усилие толкающее, Кг	12560
Усилие тянущее, Кг	9420
Ход, мм	50
Номинальное давление, МПа	16
Максимальное давление, МПа	20



M16-7H

## Технические требования

1. Перед сборкой уплотнения смазать маслом И-30А ГОСТ20799-88.
2. Рабочая среда - масло индустр. ИГП-38 ТУ 38101413-78, класс чистоты не грубее 12 по ГОСТ17216-79.
3. Цилиндр испытать на герметичность давлением 1,5 от номинала в крайних положениях в течении 3 мин. Течь масла не допускается.
4. Цилиндр испытать на прочность давлением 1,5 от номинала в течении 3 мин. Остаточные деформации не допускаются.
5. Класс чистоты остатков рабочей жидкости в полости гидроцилиндра после испытаний не грубее 10кл. по ГОСТ17216-71.
6. После проведения приемо-сдаточных работ рабочую жидкость из гидроцилиндра слить, подводящие отверстия заглушить транспортными пробками. Применение деревянных заглушек не допускается.
7. Маркировать ударным способом обозначение гидроцилиндра.
8. Грунтовать. Грунт ГФ021 ГОСТ25129-82. Рабочую поверхность штока и присоединительные отверстия от окрашивания предохранить.

Изм.	Лист	№ докум.	Подпись	Дата
Разраб.				
Пров.				
Т.контр.				
Н.контр.				
Утв.				

Гидроцилиндр  
ГЦ 11.100.50.50/27

Сборочный чертеж

Лит. Масса Масштаб

Лист Листов

ОАО "БЕЛПРОМИМПЭКС"  
тел.+375-17-295-68-52