

Перв. прил. мен

Справ. №

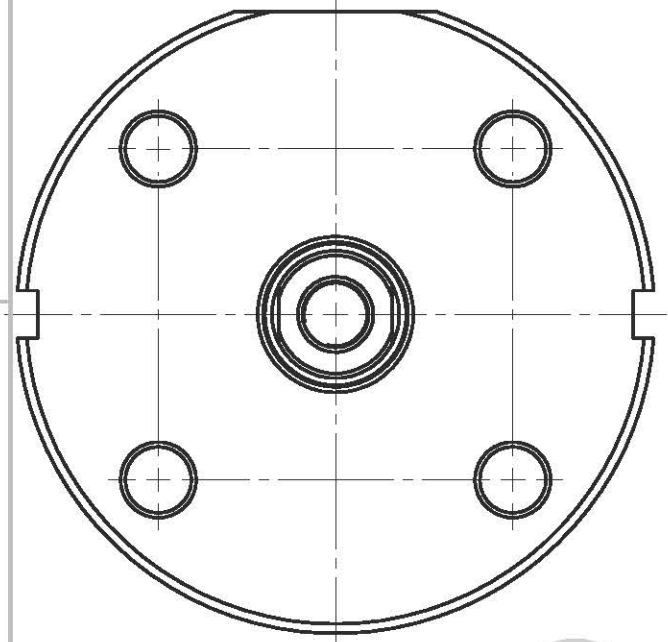
Подп. и дата

Инв. № дубл.

Взам. инв. №

Подп. и дата

Инв. № подл.

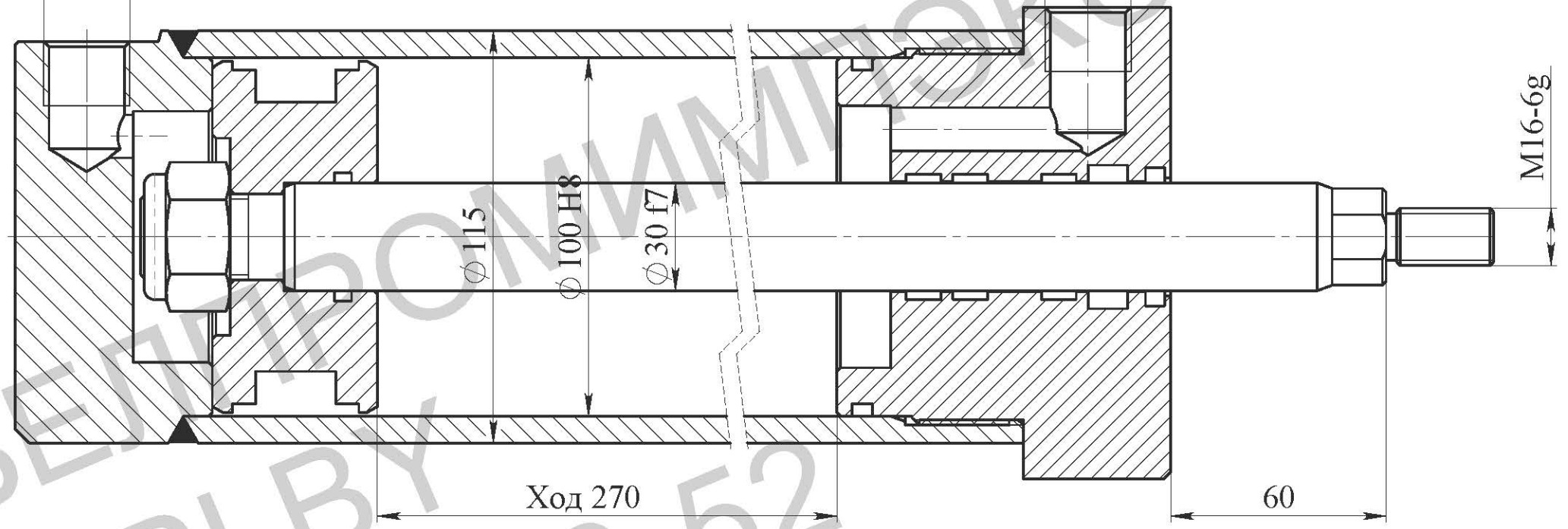


M24x1,5

A-A

M24x1,5

Манжеты г/ц условно не показаны



Ø115

Ø100 H8

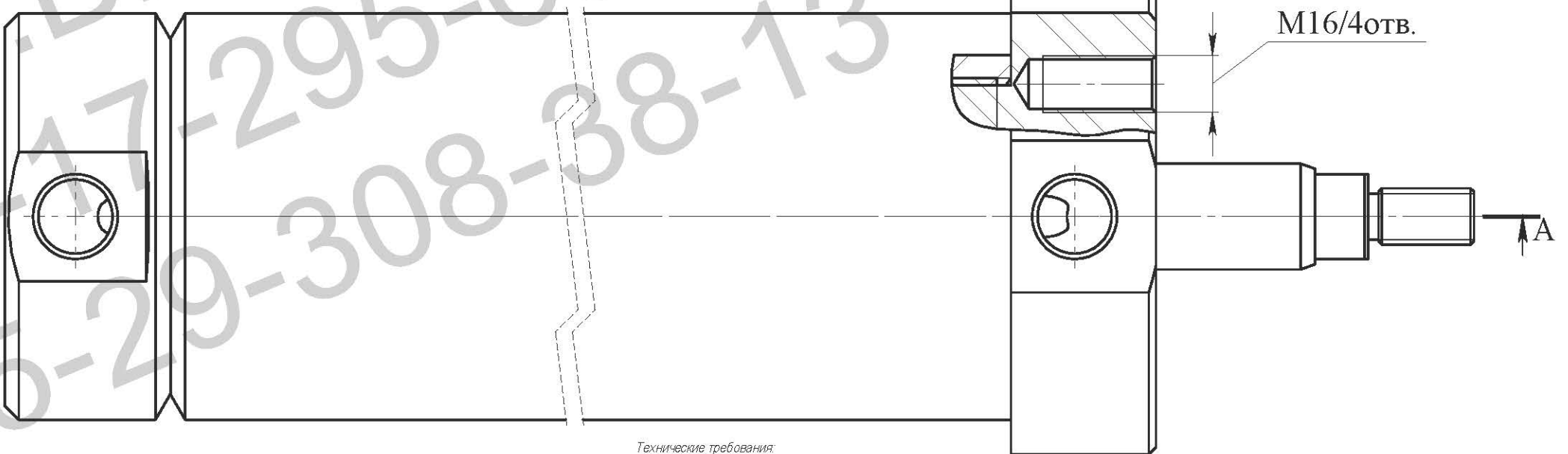
Ø30 f7

Ход 270

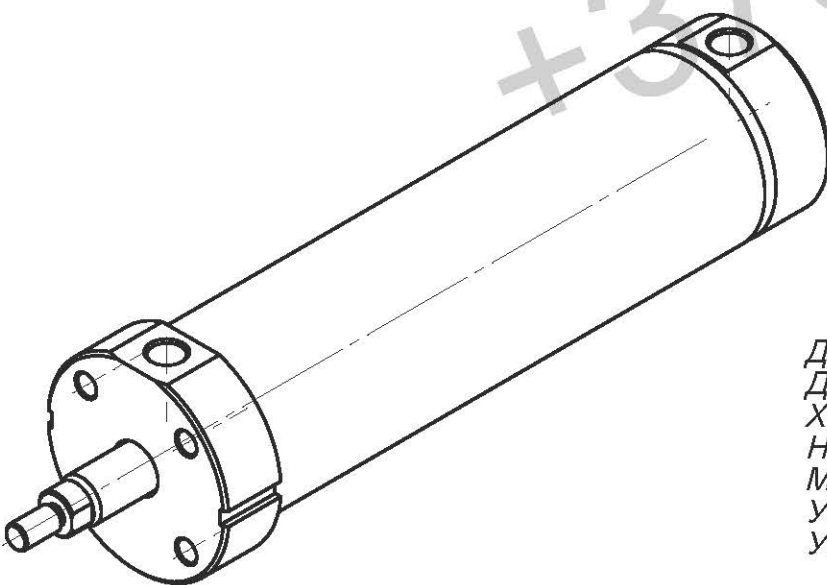
60

M16-6g

ОАО "БЕЛПРОМИМПЭКС"  
WWW.BPPI.BY  
+375-17-295-68-52  
+375-29-308-38-13



M16/4отв.



Техническая характеристика

Диаметр поршня, мм	100
Диаметр штока, мм	30
Ход, мм	270
Номинальное давление, МПа	16
Максимальное давление, МПа	20
Усилие на штоке толкающее, кг	12560
Усилие на штоке тянущее, кг	11430

- Технические требования
1. Грунтовать Грунт 02 ПФ ГОСТ 25129-82. Рабочую поверхность штока и присоединительные отверстия от окрашивания предохранить.
  2. Испытания гидроцилиндра производить согласно требованиям ГОСТ 18464-96.
  3. Маркировать шрифтом 5-ПрЗ ГОСТ 26.020-80 обозначение гидроцилиндра, производитель, месяц, год выпуска.
  4. После проведения приемо-сдаточных работ рабочую жидкость из гидроцилиндра слить, подводящие отверстия заглушить транспортными пробками. Применение деревянных заглушек не допускается.
  5. Класс чистоты остатков рабочей жидкости в полости гидроцилиндра после испытаний не грубее 10 кл. по ГОСТ 17216-2001.
  6. Объем выносимой рабочей жидкости через уплотнение штока за один двойной ход по ГОСТ 16514-96, класс В - 0,006 см<sup>3</sup>/м<sup>2</sup>.
  7. Перед сборкой резиновые уплотнения смазать маслом рабочей жидкостью.

Изм.	Лист	№ докум.	Подпись	Дата	<p>Гидроцилиндр ГЦ 11.100.30.270/60</p> <p>Сборочный чертеж</p>	Лит.	Масса	Масштаб
Разраб.								
Пров.								
Т.контр.								
Н.контр.						Лист	Листов	
Утв.						<p>ОАО "БЕЛПРОМИМПЭКС" тел.+375-17-295-68-52</p>		