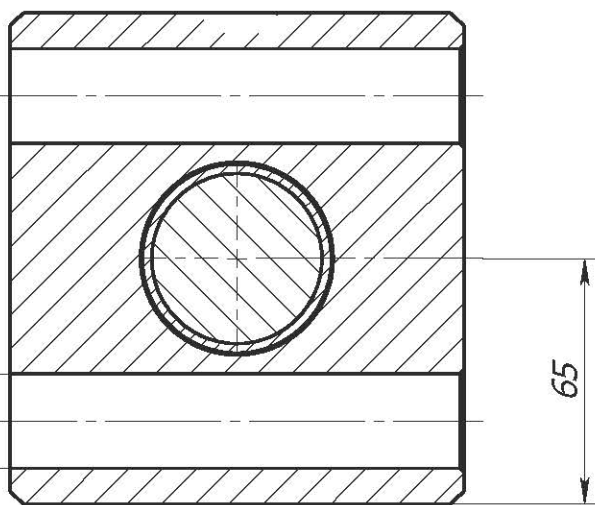
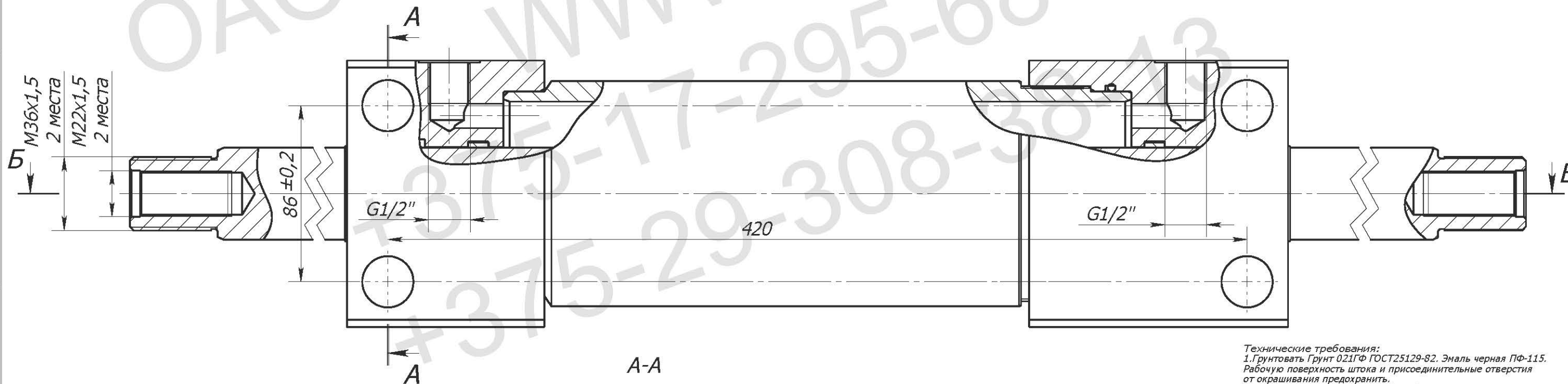
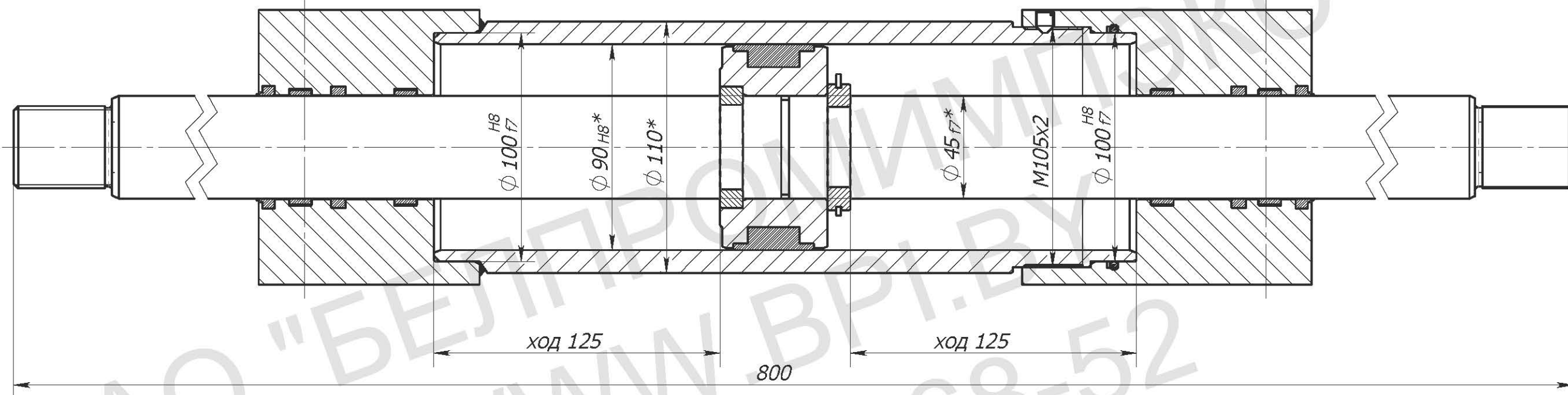


Б-Б



Техническая характеристика:

Диаметр штока, мм.	45
Диаметр поршня, мм.	90
Ход, мм.	250
Номинальное давление, МПа	16
Максимальное давление, МПа	20
Рабочая жидкость	-масло минеральное вязкостью 12...1200сСт
Температура, °С;	
-окружающей среды	-40...+55
-рабочей жидкости	-10...+80
Номинальная скорость штока, м/с	0,3
Полный установленный ресурс, не менее, циклов	1,0x10 ⁶
90-процентная наработка до отказа, не менее, циклов	0,6x10 ⁶
Утечка рабочей жидкости через уплотнение штока (вынос масла) за один двойной ход, см ³	25,1x10 ⁻⁵ (класс В ГОСТ 16514-96)
Давление срагивания не более	0,5 МПа
Давление холостого хода не более	0,3 МПа
Остальные параметры по ТУ ВУ 100088681.001-2007	

Технические требования:

1. Грунтовать Грунт 021ГФ ГОСТ25129-82. Эмаль черная ПФ-115. Рабочую поверхность штока и присоединительные отверстия от окрашивания предохранить.
 2. Маркировать ударным способом обозначение гидроцилиндра, производитель, месяц, год выпуска.
 3. После проведения приемо-сдаточных работ рабочую жидкость из гидроцилиндра слить, подводящие отверстия заглушить транспортными пробками. Применение деревянных заглушек не допускается.
 4. Класс чистоты остатков рабочей жидкости в полости гидроцилиндра после испытаний не грубее 10 кл. по ГОСТ 17216-71.
 5. Перед сборкой резиновые уплотнения смазать маслом И-30А ГОСТ 20799-88.
- Материал Трубы: С20 (H8) Производитель Трубы: Cromsteel (Румыния)
 Материал Штока: Ск45 (f7) Производитель Штока: Cromsteel (Румыния)

Изм.	Лист	№ докум.	Подпись	Дата
Разраб.				
Пров.				
Т.контр.				
Н.контр.				
Утв.				

**Гидроцилиндр
ГЦ 08.90x45x250/800
Сборочный чертёж**

Лит.	Масса	Масштаб
		1:2
Лист	Листов	

ОАО "БЕЛПРОМИМПЭКС"
тел.+375-17-295-68-52