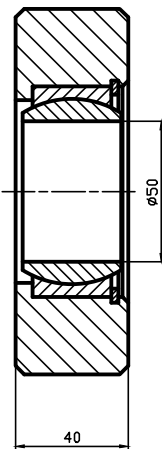


С заказчиком согласовано:
 Дата _____ Подпись _____

A-A



Техническая характеристика:

Диаметр поршня, мм	110
Диаметр штока, мм	56
Номинальное давление, МПа	16
Максимальное давление, МПа	20
Усилие на штоке, кН (кг):	
- толкающее	190,07 (19007)
- тянущее	140,81 (14081)
Рабочая жидкость	-масло минеральное вязкостью 12...1200сСт
Класс чистоты рабочей жидкости, не грубее -	14кл. по ГОСТ17216-71
Номинальная скорость штока, м/с	0,3
Полный установленный ресурс, не менее, циклов	$1,0 \times 10^6$
90-процентная наработка до отказа, не менее, циклов	$0,6 \times 10^6$
Давление срагивания не более	1МПа
Давление холостого хода не более	0,5МПа
Остальные параметры по ТУ ВУ 100088681.002-2007	

Обозначение	S, мм	L, мм
ГЦ 01.110.56.200/550	200	550
ГЦ 01.110.56.280/645	280	645
ГЦ 01.110.56.280/680	280	680
ГЦ 01.110.56.400/830	400	830
ГЦ 01.110.56.575/980	575	980
ГЦ 01.110.56.800/1230	800	1230
ГЦ 01.110.56.900/1250	900	1250
ГЦ 01.110.56.900/1300	900	1300
ГЦ 01.110.56.1120/1520	1120	1520

Изм.	Лист	№ докум.	Подпись	Дата	Гидроцилиндр ГЦ 01.110.56.S/L (Сборочный чертеж)	Лит.	Масса	Масштаб
Разраб.								
Провер.								
Т.контр.								
Н.контр.						Лист	Листов	
Уте.						 ОАО "БЕЛПРОМИМПЭКС" +375-17-295-68-52		