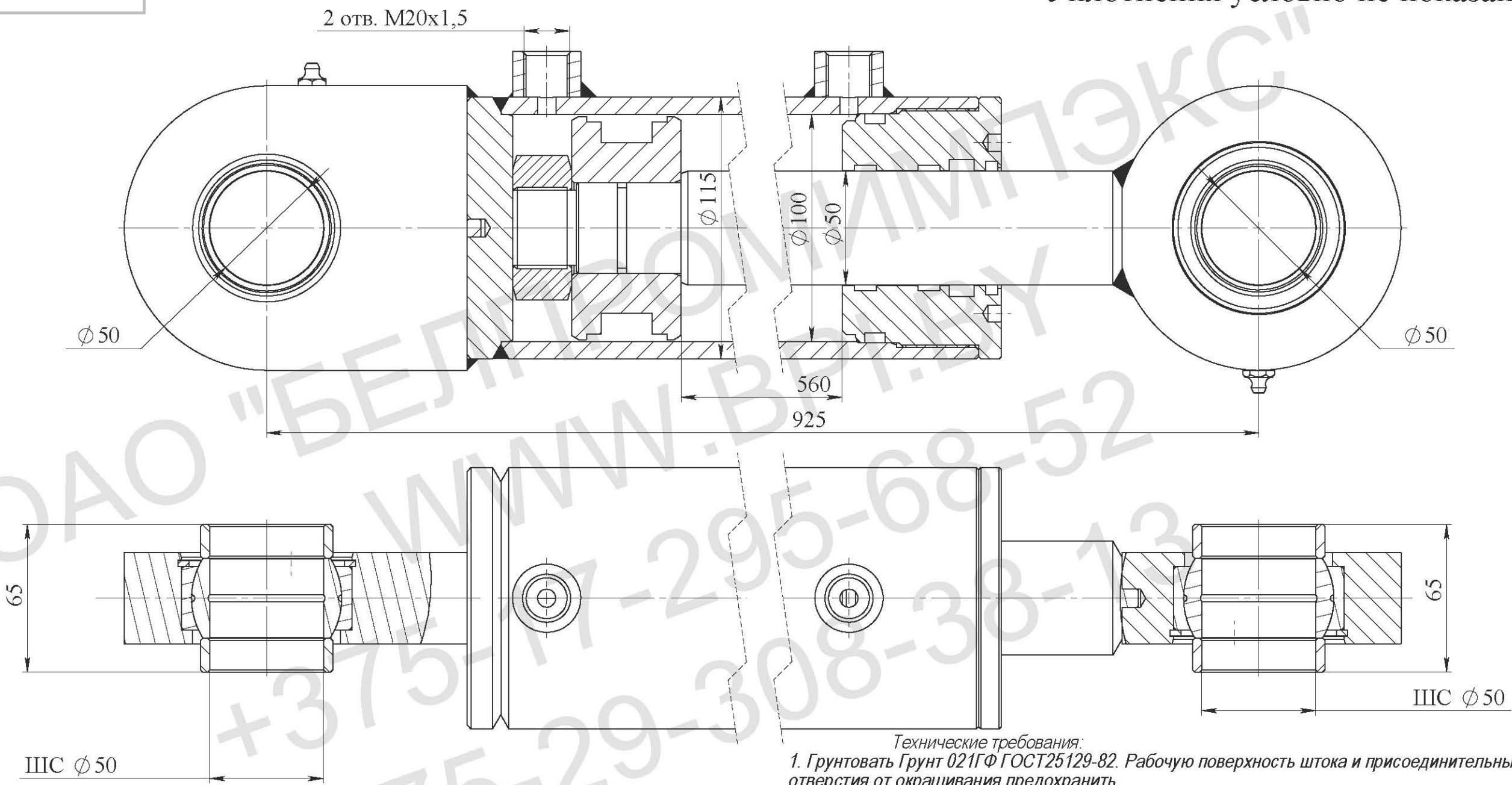


Уплотнения условно не показаны



**Техническая характеристика:**

|                            |  |
|----------------------------|--|
| Диаметр поршня, мм         | 100  |
| Диаметр штока, мм          | 50   |
| Ход, мм                    | 560  |
| Номинальное давление, МПа  | 20   |
| Максимальное давление, МПа | 24   |
| Рабочая жидкость           | -масло минеральное<br>вязкостью 12...1200сСт |

**Класс чистоты рабочей жидкости,**  
не грубее - 14кл. по ГОСТ17216-2001  
**Температура, °С**  
-окружающей среды -30...+50  
-рабочей жидкости -10...+80  
**Номинальная скорость штока, м/с** 0,3  
Полный установленный ресурс,  
не менее, циклов 1,0x106/  
**90-процентная наработка до отказа,**  
не менее, циклов 0,6x106/  
Давление срагивания не более 1МПа  
Давление холостого хода не более 0,5МПа  
Остальные параметры по ТУ ВУ 100088681.002-2007

**Технические требования:**

1. Грунтовать Грунт 021ГФ ГОСТ25129-82. Рабочую поверхность штока и присоединительные отверстия от окрашивания предохранить.
2. Испытания гидроцилиндра производить согласно требованиям ГОСТ 18464-96.
3. Маркировать шрифтом 5-Пр3 ГОСТ 26.020-80 обозначение гидроцилиндра, производитель, месяц, год выпуска.
4. После проведения приемо-сдаточных работ рабочую жидкость из гидроцилиндра слить, подводящие отверстия заглушить транспортными пробками. Применение деревянных заглушек не допускается.
5. Класс чистоты остатков рабочей жидкости в полости гидроцилиндра после испытаний не грубее 10 кл. по ГОСТ17216-2001.
6. Объем выносимой рабочей жидкости через уплотнение штока за один двойной ход по ГОСТ16514-96, класс В - 0,005 см3/м2.
7. Перед сборкой резиновые уплотнения смазать маслом рабочей жидкостью.

|          |      |          |         |                      |  |  |  |        |         |
|----------|------|----------|---------|----------------------|--|--|--|--------|---------|
|          |      |          |         | <b>Гидроцилиндр</b>  |  |  | Лит.   | Масса  | Масштаб |
|          |      |          |         | ГЦ 01.100.50.560/925 |  |  |  |        |         |
|          |      |          |         | (Сборочный чертеж)   |  |  | Лист   | Листов |         |
|          |      |          |         |                      |  |  | ОАО "БЕЛПРОМИМПЭКС"<br>тел.+375-17-295-68-52 |        |         |
| Изм.     | Лист | № докум. | Подпись | Дата                 |  |  |  |        |         |
| Разраб.  |      |          |         |                      |  |  |  |        |         |
| Пров.    |      |          |         |                      |  |  |  |        |         |
| Т.контр. |      |          |         |                      |  |  |  |        |         |
| Н.контр. |      |          |         |                      |  |  |  |        |         |
| Утв.     |      |          |         |                      |  |  |  |        |         |

Перв. прилмен

Стр. №

Подп. и дата.

Инд. № дубл.

Взам. инв. №

Подп. и дата

Инд. № подл.